

Formazione e controllo per le Bevande Spiritose IG:

una sinergia strategica per costruire il successo della qualità

Relatore: **Nicola Brotto** - Lunedì 9 marzo 2026 - ore 10:00

radicati nel territorio

formare per crescere

L'OIC opera come associazione dedicata alla promozione e alla diffusione della cultura e del pensiero critico come strumenti di crescita sociale.



Finalità Culturali

La nostra mission consiste nel creare e potenziare percorsi di apprendimento mirati, colmando il divario di competenze.



Ampliamento Offerta Formativa

Offerta finalizzata a numerose figure, spaziando da ambiti prettamente professionali a contesti squisitamente scolastici.



Target Professionisti e Scuole

Trasformiamo la nostra mission in risultati tangibili con attività che si articolano su più livelli operativi: corsi, eventi, seminari, workshop.



Attività, Orientamento e Networking

**RADICATI
NEL TERRITORIO**

 **Osservatorio
Interdisciplinare
Conegliano**

CONOSCERE PER CAPIRE



Corso per 'Mastro Distillatore'



Corso per 'Mastro Distillatore'

oltre 200 ore di attività

Lezioni frontali

90 ore di attività



Attività di laboratorio

30 ore di attività



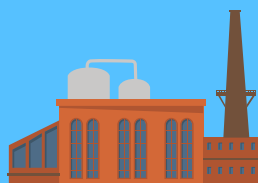
Lezioni in FAD

40 ore di attività



Visite guidate

20 ore di attività



Esercitazioni pratiche

30 ore di attività



Gestione ispezioni e controlli

10 ore di attività



Formazione continua e strumenti aggiornamento professionale



Strumenti Concettuali

Forniamo le basi teoriche e i modelli di pensiero necessari per comprendere le evoluzioni del settore e anticipare i cambiamenti del mercato.



Strumenti Metodologici

Trasferiamo metodi di lavoro strutturati e procedure operative standardizzate per ottimizzare l'efficienza e la qualità delle prestazioni professionali.



Strumenti Applicativi

Offriamo soluzioni pratiche e competenze tecniche immediatamente spendibili nel contesto lavorativo quotidiano, sia in azienda che nella libera professione.

La formazione continua non è solamente un obbligo normativo, ma una **risorsa strategica** indispensabile


Collaborazione e ruolo di ponte

connettersi per crescere, collaborare per eccellere



Mondo dell'Istruzione

 Università

 Scuole Superiori



Mondo del Lavoro

 Aziende Private

 Realtà Produttive

Trasformiamo la formazione continua in un **ponte** concreto tra il potenziale individuale e le necessità tecniche del settore **agro-alimentare**

Inclusione e percorsi professionali

coltiviamo competenze, connettiamo futuri

IL PERCORSO DI INSERIMENTO



Ridotta Professionalità

Supporto mirato a figure con necessità di riqualificazione o primo approccio.



Competenze di Base

Acquisizione degli elementi primari e fondamentali per la crescita.



Mondo del Lavoro

Inserimento effettivo attraverso percorsi di avvicinamento pratico.

Facciamo della **democratizzazione delle competenze** un nostro punto di forza, permettendo anche a figure con scarsa o ridotta professionalità, di acquisire gli elementi primari e fondamentali per ampliare le proprie competenze con percorsi di avvicinamento a diverse mansioni lavorative nonché all'inserimento nel mondo del lavoro.

Un settore allo stato fluido

fattori di influenza

Il settore delle Bevande Spiritose è un settore in continua trasformazione:



Dinamiche socio-economiche:
cambiamenti nei comportamenti di acquisto e consumo



Nuove tendenze di consumo:
evoluzione delle preferenze verso qualità e autenticità



Quadro normativo strutturato:
regolamentazioni sempre più definite per la tutela

Questa **fluidità** rappresenta nel **tempo** sia una **sfida** ma anche un'**opportunità** per gli operatori del settore

Nuove abitudini di consumo

trend che stanno ridefinendo il mercato degli spirits



Premiumisation

Consumatori orientati verso prodotti di qualità superiore, disposti a pagare di più per esperienze autentiche

Crescita concentrata in Sud America, Asia, Africa e Medio Oriente



No/Low Alcol

Boom dei prodotti a bassa o nulla gradazione alcolica guidato dalla moderazione strutturale

+9% crescita volumi no-alcol nel 2024



Amari in Crescita

Riscoperta della tradizione italiana nella ristorazione e mixology moderna

Crescita straordinaria in bar e cocktail



RTD Cocktails

Espansione dei ready-to-drink e long drinks destinati a raddoppiare entro il 2029

+34,2% crescita in 5 anni

La struttura dei piani di controllo

sistema integrato di verifica e garanzia della conformità



Tipologie di verifiche e autocontrollo

sistema integrato di controllo per la certificazione IG



Sistema di Autocontrollo Aziendale

Gli operatori implementano controlli interni, conservando documentazione per 5 anni e comunicando risultati all'Organismo di Controllo

La sfida: oneri burocratici e costi

complessità da affrontare per gli operatori



Oneri Amministrativi

- Gestione registri dettagliati
- Tracciabilità completa della filiera
- Comunicazioni puntuali all'OdC



Rischi di Sanzioni

- Declassamento del prodotto
- Esclusione dal circuito IG
- Cancellazione dall'elenco operatori



Costi di Conformità

- Tariffe annuali di iscrizione
- Spese per analisi in autocontrollo
- Adeguamento impianti e processi



Necessità Organizzative

- Ristrutturazione processi interni
- Maggiore collaborazione filiera
- Formazione del personale

Nonostante gli oneri significativi, la conformità rappresenta un **investimento strategico** per la competitività a lungo termine

La centralità dei piani di controllo

bussola di qualità e scudo del valore

- ✓ In un settore in rapida evoluzione, i piani di controllo per le Bevande Spiritose IG non sono semplici "ispezioni", ma rappresentano il **cuore pulsante** della **tutela economica** e **qualitativa**.
- ✓ Senza un piano di controllo efficace, un'IG sarebbe solo un nome sulla carta, privo di **valore legale** e commerciale sul mercato globale.
- ✓ I piani di controllo sono il motore della **resilienza**: proteggono **l'identità storica** proiettandola con sicurezza verso i nuovi standard di un mercato globale in mutamento rappresentando, nel contempo, la **bussola** della qualità e lo **scudo** del valore.
- ✓ I piani di controllo per le Bevande Spiritose IG non sono più semplici adempimenti burocratici, ma sono diventati il fulcro della **strategia** di **sopravvivenza e rilancio** in un mercato che, negli ultimi anni, ha subito **trasformazioni** radicali. Inserirli in questo contesto significa comprendere come la **rigorosità tecnica** risponda alle nuove **sfide** del settore.

Opportunità: valorizzazione e mercato

1. Trasformazione della Qualità in Valore Legale

Il PDC è lo strumento che trasforma una promessa, il **disciplinare**, in una certezza certificata.

- ✓ **Verificabilità:** ogni fase della produzione, dalla materia prima (es. la vinaccia per la Grappa) alla distillazione, deve essere tracciata.
- ✓ **Protezione doganale:** solo i prodotti che superano i controlli previsti dal piano possono fregiarsi del nome IG ed essere protetti dalle autorità contro le contraffazioni internazionali.

2. Garanzia di Origine e Metodo

In un mercato saturo di prodotti "simili", il piano di controllo garantisce **l'unicità**.

- ✓ **Legame con il territorio:** assicura che la produzione avvenga effettivamente nell'area geografica delimitata.
- ✓ **Rispetto della tradizione:** verifica che vengano usati i c.d. metodi tradizionali di produzione previsti, impedendo scorciatoie industriali che abbasserebbero lo standard qualitativo.

3. La "Trasparenza" come Asset di Marketing

Oggi il consumatore (Premium) non compra solo un liquido, ma una **storia verificabile**.

- ✓ **Fiducia del mercato:** il PDC fornisce i dati necessari per lo storytelling aziendale. Sapere che un ente terzo (OdC) ha verificato il processo aumenta la disponibilità del cliente a pagare un prezzo superiore.
- ✓ **Sicurezza Alimentare:** oltre alla qualità organolettica, i controlli garantiscono standard di sicurezza rigorosi, fondamentali per l'esportazione in mercati difficili come USA.

4. Il Sistema di Vigilanza (La Sinergia dei Soggetti)

La centralità del PDC si manifesta nella capacità di far dialogare **attori diversi** in un sistema a prova di errore.

- ✓ **Ministero/ICQRF:** approva il piano e vigila sugli organismi di controllo
- ✓ **Organismo di Controllo (ADM-Cert):** esegue fisicamente le ispezioni e i prelievi di campioni
- ✓ **Produttore:** deve tenere registri aggiornati e consentire l'accesso agli impianti
- ✓ **Consorzio:** collabora per aggiornare il piano in base alle evoluzioni del settore.

Una leva di competitività

Risposta alla "Premiumisation" Selettiva

Il consumatore odierno beve meno (calo dei volumi), ma cerca una qualità superiore (crescita a valore).

Ruolo dei controlli: Il piano di controllo garantisce che il prezzo "premium" sia giustificato da un'autenticità verificabile. In un mercato dove il lusso è sinonimo di trasparenza, il certificato di conformità diventa il principale documento di marketing.

Contrasto al "Greenwashing" e Spinta ESG

Le aziende sono ora chiamate a dimostrare risultati concreti in termini di sostenibilità (Environmental, Social, Governance).

Ruolo dei controlli: i nuovi PdC stanno integrando parametri di sostenibilità ambientale (es. gestione delle risorse e packaging leggero). Non si controlla solo "cosa" c'è nella bottiglia, ma "come" è stata prodotta, trasformando la conformità in una prova di etica aziendale.

Digitalizzazione e Tracciabilità (Blockchain e QR Code)

Il cambiamento tecnologico ha introdotto strumenti come i Codici Addizionali (CADD) e le etichette digitali.

Ruolo dei controlli: Il piano di controllo si evolve da cartaceo a digitale. L'integrazione di sistemi IoT e Blockchain permette verifiche in tempo reale lungo tutta la filiera, assicurando che il termine "Grappa" o "Liquore IG" sia protetto contro le frodi online nell'e-commerce globale.

Evoluzione Normativa (Regolamento UE 2024/1143)

La recente riforma europea ha rafforzato i poteri dei Consorzi e semplificato le procedure, ma ha alzato l'asticella della vigilanza.

Ruolo dei controlli: Diventano lo strumento per attuare la protezione ex officio, permettendo alle autorità di intervenire rapidamente contro le imitazioni non solo nei negozi fisici, ma anche sulle piattaforme web e nei paesi terzi.

Resilienza contro il Cambiamento Climatico

Le variazioni nelle materie prime (es. disponibilità di vinacce o cereali specifici) mettono a rischio il rispetto dei disciplinari storici.

Ruolo dei controlli: fungono da sensore per l'adattamento. Il monitoraggio costante permette di gestire le deroghe temporanee o le modifiche ai disciplinari senza intaccare la reputazione del marchio territoriale.

I valori della certificazione

la trasformazione della conformità in vantaggio strategico

valorizzazione del patrimonio



differenziazione sul mercato



posizionamento premium



La conformità non è
più un semplice
obbligo,
ma diventa una chiara
opportunità di
vantaggio competitivo



sigillo di autenticità



accesso globale



crescita sostenibile

Conclusione: il piano come passaporto

gestire dati, certificare valori, proteggere l'identità

Senza il piano di controllo, il settore delle **Bevande Spiritose IG** perderebbe la sua credibilità. È il "passaporto" che permette al prodotto di viaggiare nel mondo con **un'identità protetta**, garantendo che la crescita professionale di chi opera nel settore sia supportata da un sistema di regole solido e prestigioso.

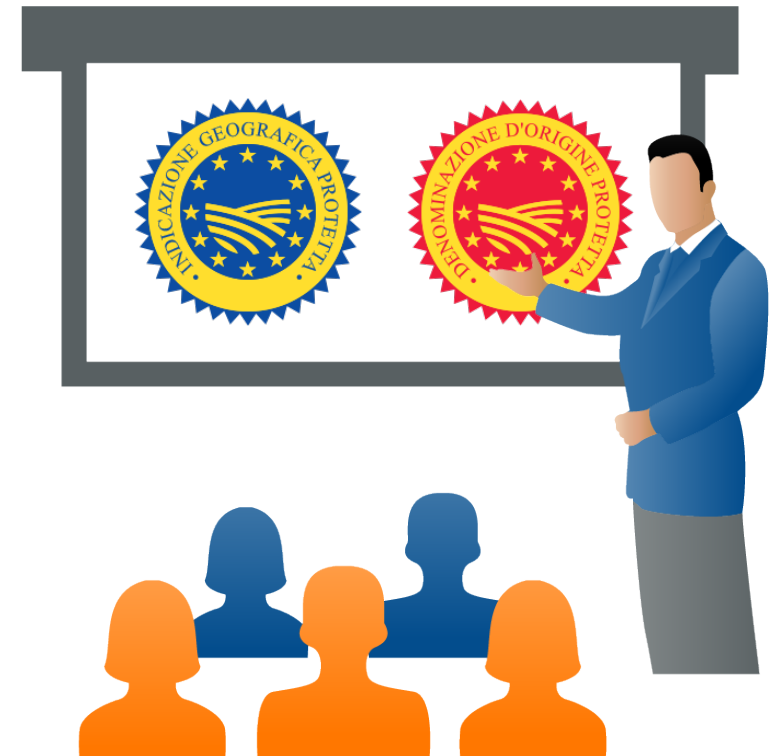


La formazione come motore di consapevolezza

il valore dell'autocontrollo come responsabilità condivisa

In un sistema complesso come quello delle **Indicazioni Geografiche (IG)**, la **formazione** non è un accessorio, ma l'**ingranaggio** che permette al **piano di controllo** di funzionare. Senza operatori formati, il piano rimane un documento burocratico inerte; con la formazione, diventa uno **strumento di tutela economica**.

La formazione rappresenta il **motore operativo** dei piani di controllo. Senza una preparazione specifica, il piano di controllo resta un protocollo teorico; con la formazione, si trasforma in una barriera contro le frodi e in un **volano di valore economico**.



I pilastri della formazione

1. La Formazione come Garanzia di "Compliance" (Conformità)

I piani di controllo prevedono rigidi protocolli di **tracciabilità** e **autocontrollo**. La formazione serve a:

- ✓ **Ridurre l'errore umano:** istruire il personale di distilleria sulla corretta tenuta dei registri (spesso telematici e interconnessi con ADM).
- ✓ **Standardizzare le procedure:** assicurare che ogni fase, dalla selezione della materia prima alla distillazione, rispetti i parametri chimico-fisico organolettici previsti dal disciplinare.

2. Interpretazione e Applicazione delle Norme (Reg. UE 2024/1143)

Il quadro normativo europeo è in continua **evoluzione**. La formazione professionale permette di:

- ✓ **Gestire il cambiamento:** comprendere le novità introdotte dai nuovi regolamenti.
- ✓ **Trasformare l'obbligo in risorsa:** un produttore formato non subisce il controllo come un'imposizione, ma lo usa come prova di eccellenza per il mercato (Premiumisation).

3. Sinergia tra Figure Professionali e OdC

La formazione crea un **linguaggio** comune tra chi produce e chi controlla:

- ✓ **Dialogo Tecnico:** quando il consulente tecnico e l'ispettore dell'Organismo di Controllo (ADM) parlano la stessa lingua tecnica, i processi di verifica diventano più fluidi e meno conflittuali.
- ✓ **Crescita Collettiva:** la formazione continua eleva il livello medio dell'intero settore, rendendo la "IG" più forte e meno vulnerabile a frodi o declassamenti.

4. Il Ruolo Strategico del "Sapere Pratico"

Come sottolineato nella mission dell'OIC, fornire strumenti **metodologici e applicativi** è fondamentale per:

- ✓ **Figure con scarsa professionalità:** consentire l'inserimento nel mondo del lavoro attraverso percorsi di avvicinamento che partano proprio dalle basi dei PdC.
- ✓ **Specialisti:** fornire ai professionisti del settore le competenze per valutare correttamente il valore di un'azienda basandosi sulla solidità di processi certificati.

i pilastri della formazione

1. Riduzione del Rischio di Non-Conformità

Il piano di controllo impone adempimenti tecnici rigorosi. La formazione agisce direttamente sulla prevenzione:

- ✓ **Precisione Documentale:** istruisce il personale sulla gestione dei registri di cantina e dei portali telematici (es. EMCS), riducendo errori che potrebbero portare al declassamento del prodotto o a sanzioni.
- ✓ **Standardizzazione dei Processi:** garantisce che ogni addetto alla distillazione sappia esattamente quali parametri chimico-fisici (es. tenore di metanolo o sostanze volatili) devono essere rispettati per non uscire dai confini del disciplinare.

2. Creazione di un "Linguaggio Comune"

La formazione facilita il dialogo tra i diversi attori della filiera, trasformando la sinergia in pratica quotidiana:

- ✓ **Allineamento tra Produttore e Controllore:** un operatore formato comprende le logiche dell'Organismo di Controllo (OdC). Questo rende le ispezioni non più momenti di "scontro", ma verifiche fluide di un percorso condiviso.
- ✓ **Mediazione Tecnica:** figure professionali (come quelle formate dall'OIC) fungono da ponte tra l'azienda e le autorità di vigilanza, traducendo i vincoli normativi in soluzioni metodologiche applicabili.

3. Valorizzazione Economica

Come evidenziato nella mission dell'OIC, la formazione non è solo un obbligo, ma una risorsa per la crescita:

- ✓ **Il Valore della Certificazione:** formare i professionisti (periti, agronomi, economisti) significa metterli in grado di valutare correttamente il valore "immateriale" di un'azienda che gestisce con eccellenza i propri piani di controllo.
- ✓ **Marketing della Trasparenza:** un personale formato sa comunicare al mercato che il controllo non è un peso, ma la prova dell'autenticità del prodotto, giustificando il posizionamento di prezzo Premium.

4. Inclusione e Aggiornamento Continuo

In un settore in forte cambiamento (nuovi regolamenti UE, digitalizzazione), la formazione assicura la **resilienza**:

- ✓ **Accessibilità:** permette a figure con scarsa professionalità di acquisire le competenze di base necessarie per entrare nella filiera produttiva.
- ✓ **Adattamento Normativo:** garantisce che l'intera struttura associativa e aziendale sia sempre pronta a recepire le modifiche ai piani di controllo dettate dalle nuove normative europee (es. Reg. 2024/1143).
- ✓ **L'integrazione tra manuali di autocontrollo (HACCP) e piani di controllo IG** ottimizza i tempi di produzione.

Una sinergia strategica, un circolo virtuoso

dove formazione controllo si incontrano



In sintesi: il ruolo dell'OIC

Per l'associazione, la formazione sui piani di controllo è l'attività che meglio esprime il concetto di **sinergia**: unisce la conoscenza scolastica/teorica alla pratica professionale, creando un sistema in cui il controllo diventa garanzia di futuro per il settore agroalimentare.

Grazie per l'attenzione!

OIC Conegliano - Formazione e controllo per le bevande spiritose IG: una sinergia strategica per costruire il successo della qualità



Associazione OIC
Via G. Galileo, 49
31025 Conegliano (TV)

oiconegliano@gmail.com
www.oiconegliano.it